

Ebene: EG

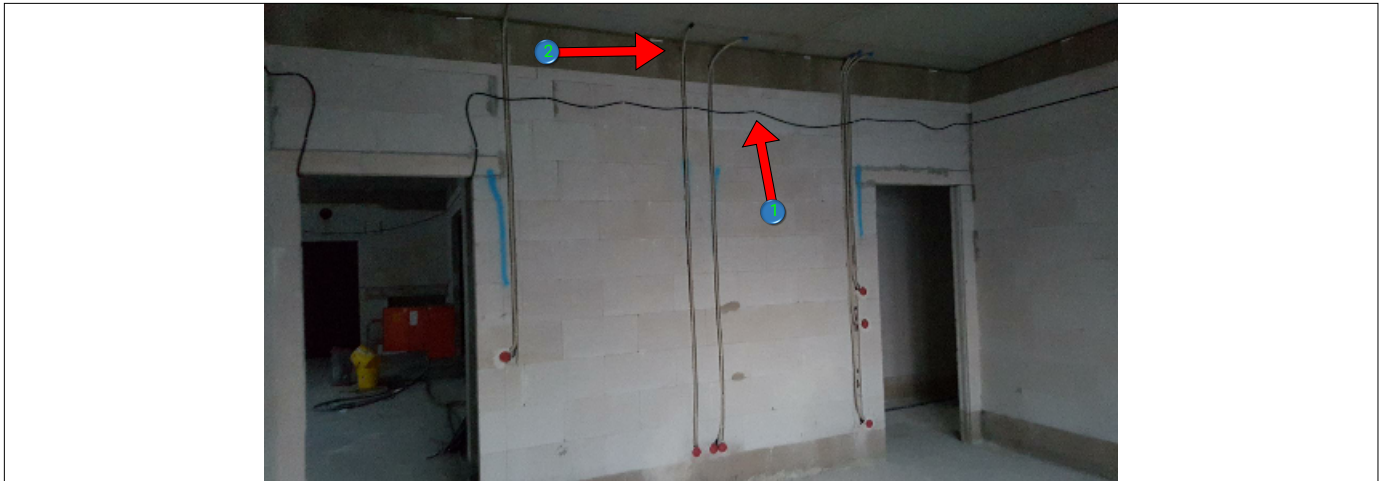


Erstellt von: J.Bartsch am: 03.11.2015
Bildtitel: 20151103_163207

im Raum: Büro 02
Priorität: Keine Priorität

Bereich: EG

Ebene: Bauteil 1
Bild-ID: 2333



Stichpunkt: keine Angabe

Lfd-Nr.: 1

Beschreibung:

Leitungsverlegung vor Putz

Textpfeile: 1.) das Baustromkabel ist zu demontieren; 2.) die Leitungen sind vollständig bis zur Decke unter Putz zu legen

Erstellt von: J.Bartsch am: 03.11.2015
Bildtitel: 20151103_162722

im Raum: Büro 01
Priorität: Keine Priorität

Bereich: EG

Ebene: Bauteil 1
Bild-ID: 2334



Stichpunkt: 4.Begehung

Lfd-Nr.: 2

Beschreibung:

Leitungsverlegung vor Putz.

Dieses Pinn beinhaltet auch Zusatzbilder, daher dem Pinn sind mehrere Bilder hinterlegt. Dies soll dazu dienen einen zeitlichen Verlauf, z.B. vor und nach einer Mangelbeseitigung dokumentieren zu können. Für jedes Bild können eigenständige Informationen angegeben und Textpfeile gesetzt werden!

Sie können durch horizontales Wischen über das Bild zwischen den einzelnen Bildern Wechseln.

Textpfeile: 1.) Leitung ist nicht vollständig unter Putz gelegt

Erstellt von: J.Bartsch am: 03.11.2015
Bildtitel: 20151103_163125

im Raum: Büro 01
Priorität: Abgeschlossen

Bereich: EG

Ebene: Bauteil 1
Bild-ID: 2337



Stichpunkt: Bestand

Lfd-Nr.: 3

Beschreibung:

Das Setzen einer Prioritätsflagge ermöglicht ein einfaches Kategorisieren der einzelnen Pinns.

Über das Hauptmenü „**Pinnfarben**“ können Sie sich die Pinns auch farblich unterschiedlich, entsprechend dem gewünschten Schlagwort anzeigen lassen. Sind mehrere Begriffe für ein Schlagwort angegeben, wird der Pinn mehrfarbig dargestellt.

Erstellt von: H.Klappan am: 03.11.2015
Bildtitel: 20151103_162115

im Raum: Büro 01
Priorität: Keine Priorität

Bereich: EG

Ebene: Bauteil 1
Bild-ID: 2338



Stichpunkt: keine Angabe

Lfd-Nr.: 4

Beschreibung:

Leitungsverlegung vor Putz

Der Punkt im Pinn zeigt an, dass eine Anmerkung, daher ein Text im großen Textfeld eingegeben wurde.

Textpfeile: 1.) Kabel austritt muss genau an einem Punkt erfolgen.

Erstellt von: J.Wagner am: 03.11.2015
Bildtitel: 20151103_162859

im Raum: Büro 02
Priorität: Keine Priorität

Bereich: EG

Ebene: Bauteil 1
Bild-ID: 2339



Stichpunkt: keine Angabe

Lfd-Nr.: 5

Beschreibung:

Leitungsverlegung vor Putz

Für das Bautagebuch relevante Bilder oder Dateien lassen sich einfach über das Kontrollkästchen "Vermerk ins Bautagebuch" markieren, so dass die Informationen auch im entsprechenden Bautagesbericht enthalten sind. Als Datum wird das Erstellungsdatum des Fotos verwendet, was sich auch leicht ändern lässt.

Textpfeile: 1.) Das Kabel ist bis vollständig zur Decke zu führen.

Erstellt von: J.Bartsch am: 09.03.2019
Bildtitel: Wordbeispiel

im Raum: Lager01
Priorität: Keine Priorität

Bereich: EG

Ebene: Bauteil 1
Bild-ID: 2342



Stichpunkt: keine Angabe

Lfd-Nr.: 6

Beschreibung:

Auch Dateien können einfach auf den Grundriss verortet werden.

Erstellt von: H.Klappan am: 01.01.2016
Bildtitel: Kugelbild

im Raum: Flur01
Priorität: Keine Priorität

Bereich: EG

Ebene: Bauteil 1
Bild-ID: 2347



Stichpunkt: keine Angabe

Lfd-Nr.: 7

Beschreibung:

Es handelt sich hier um ein Kugelbild, das mit dem FSPViewer angeschaut werden kann. In der PC-Version wird ein Kugelbild direkt mit dem FSP-Viewer geöffnet, insofern installiert.

Erstellt von: J.Bartsch am: 04.11.2019 im Raum: Büro 05 Bereich: EG
Bildtitel: Mangel Priorität: Mittlere Priorität

Ebene: Bauteil 1
Bild-ID: 2350




Stichpunkt: Hier fehlen noch Vorleistungen Lfd-Nr.: 8


Beschreibung: Die Dropschaltfläche bietet ein einfaches Hilfsmittel, um Informationen auch ohne Bild angeben zu können. Es stehen hier mehrere Icons wie Info, Frage, Mangel zur Verfügung. Eine Dropschaltfläche kann auch als Mangel deklariert werden!


Legende

Markierungen:


 Fotostandort

 Standort + Richtung

 Textnachricht


 Datei (z.B. Excel oder PDF)

 Achtung

 Information


 Frage


 Aufgabe

 Mangel offen

 Mangel erledigt


Farben für Schlagwort: "Kostengruppe"

 KG_444_Niederspannungsininstalla..

 KG_341_Tragende Innenwände

 KG_331_Tragende Außenwände

 KG_334_Außentüren und -fenster

 keine Angabe

 KG_445_Beleuchtungsanlagen